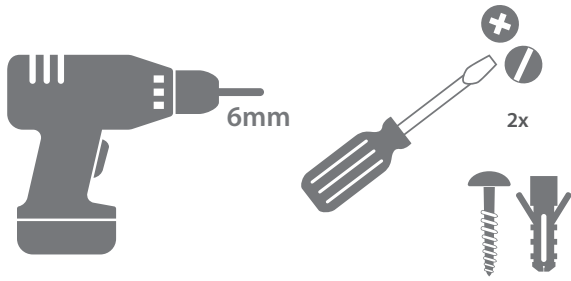
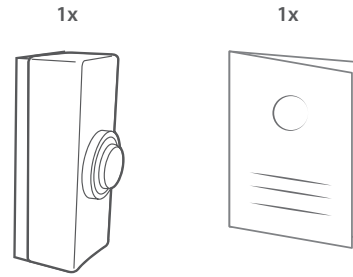


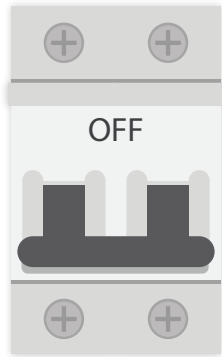
NEEDED TO START (EXCL.)



BOX CONTENT

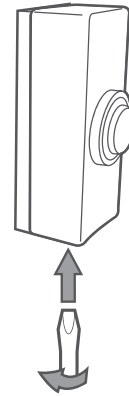


1

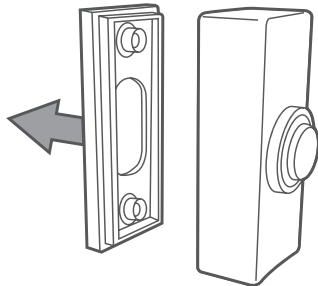


TURN OFF ELECTRICITY

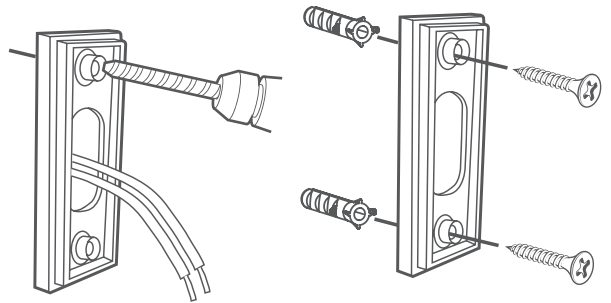
2



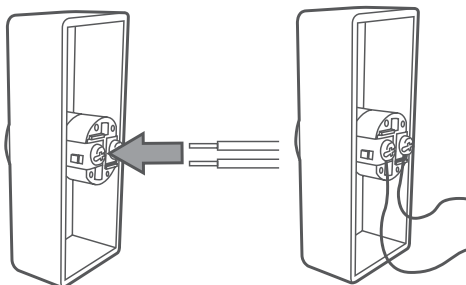
3



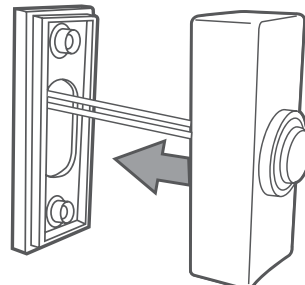
4



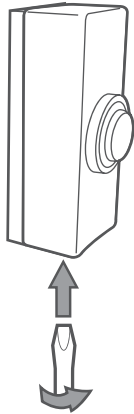
5



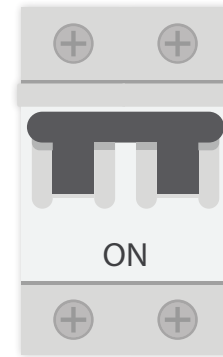
6



7



8



TURN ON ELECTRICITY

- EN WARNING**
Always turn off the electrical supply before starting any work if in doubt consult a qualified electrician.
- DE WARNHINWEIS**
Vor der Arbeit immer das Stromnetz abschalten und im Zweifelsfall einen qualifizierten Elektriker zu rateziehen.
- FR AVERTISSEMENT**
Avant toute intervention, toujours débrancher l'alimentation électrique; en cas de doute, consulter un électricien qualifié.
- NL WAARSCHUWING**
Elektrische voeding altijd uitschakelen alvorens enig werk uit te voeren. In geval van twijfel een bevoegde elektricien raadplegen.
- IT ATTENZIONE**
Staccare sempre l'energia elettrica prima di iniziare qualsiasi lavoro e se in dubbio consultare un elettricista qualificato.
- ES ADVERTENCIA**
Desconecte siempre la red eléctrica antes de iniciar cualquier trabajo y en caso de duda consulte con un electricista cualificado.
- PT ADVERTÊNCIA**
Desligue sempre a energia da rede antes de iniciar quaisquer trabalhos e em caso de dúvida contacte um electricista qualificado.
- SE VARNING**
Stäng alltid av huvudströmmen innan du påbörjar något arbete. Kontakta en kvalificerad elektriker om du är osäker.
- PL OSTRZEŻENIE**
Zawsze wyłączać zasilanie elektryczne przed przystąpieniem do jakichkolwiek prac. W przypadku wątpliwości skonsultuj się z wykwalifikowanym elektrykiem.

WWW.CHBYRON.EU



Or contact us directly:

smartwares [®] Europe	smartwares [®] Safety and Lighting Ltd.
Swaardvenstraat 65 5048 AV Tilburg The Netherlands www.smartwares.eu	West Point, Second Floor Mucklow Office Park Mucklow Hill Halesowen West Midlands, B62 8DY United Kingdom

Wired door push DBW-21028

I/P: 1-12V ~ / = 1A

Indoor Use Only

Find us on
 YouTubeConforms to all
relevant European
Directives.